

## Linx PrinterNet Damit Ihre Produktion unterbrechungsfrei läuft

Mit Linx PrinterNet überwachen, visualisieren und protokollieren Sie ganz einfach und bequem die Daten Ihrer Linx Inkjet-Drucker. Durch die umfangreiche Funktionalität erhalten Sie alle wichtigen Informationen, um unnötige Produktionsstopps zu vermeiden. Ausfallzeiten werden minimiert und Ihre Reaktionszeiten weiter verbessert. Linx PrinterNet ist ein sicheres Cloudbasiertes Speichersystem für Endkunden und technische Support-Teams. Warnhinweise, Verbrauchsmittelbedarf oder Fehlermeldungen werden in Echtzeit übermittelt. Ein anpassbares Dashboard gibt sofort Überblick über die Produktivität der Linx Inkjet-Drucker in Ihrer Produktion.

Das einfache Übertragen von Druckaufträgen und Logos zwischen mehreren Druckern untereinander oder der Import von Daten via PC erfolgt über das Druckdatenmanagement. Für Verbrauchsmittel wie Tinten und Solvent werden aktuell die Füllstände angezeigt und können im Bedarfsfall nachbestellt werden. Per Fernzugriff und Fernsteuerung via Remote-Funktion können Sie ortsunabhängig jederzeit auf die Drucker zugreifen, Details zum Druckerstatus abfragen und wenn notwendig, Konfigurationseinstellungen ändern. Drohen Ausfallzeiten, nimmt ein Experten-Team von Blum Systeme proaktiv Kontakt mit Ihnen auf und unterstützt Sie wirkungsvoll bei der schnellen Fehlerbehebung.

## Steigern Sie Ihre Produktivität mit Linx PrinterNet





## Aktuelle Funktionen Linx PrinterNet

### Status des Druckers anzeigen

- Einzelne Dashboard-Ansicht aller Druckerstatus: Drucken, Leerlauf, Offline, Drucken nicht möglich, Aufmerksamkeit erforderlich, Fehler

### Monitoring

- Aktuelle Drucknachricht und -anzahl wird angezeigt
- Nachrichtenverlauf anzeigen: Zeit- und Datumstempel
- Anzeigen des Benutzerprotokollverlaufs: Zeit- und Datumstempel

### Betriebszeit und Kontrolle aufrechterhalten

- Anzeigen von Fehlern und Warnungen auf dem Bildschirm
- Erhalten Sie E-Mails oder Benachrichtigungen in Echtzeit, zugeschnitten auf Ihre individuellen Bedürfnisse
- Anzeigen von Tinten- und Lösungsmittelgehalten und -typen
- Tinten- und Lösungsmittelwarnungen, wenn Nachfüllen notwendig ist
- Weist dem Drucker eine Standortkennzeichnung zu, um eine einfache Anlagensteuerung zu ermöglichen

### Sichern und Wiederherstellen

- Vollständige Sicherung der Druckereinstellungen, die Daten werden sicher in der Cloud gespeichert
- Speichert mehrere Backups mit Zeit- und Datumstempel individuell für den Drucker
- Auf einen vorherigen Zustand zurücksetzen

### Flüssigkeitsmanagement

- Bestellung von Flüssigkeiten direkt über das PrinterNet-Dashboard
- Zeigt nur die Flüssigkeiten an, die Ihre Druckerflotte verwendet
- Einfache Nachbestellung mit einem Mausklick

### KPI-Leistung

- Festlegen und Überwachen eines Produktionsziels
- Festlegen eines Zielbetrags, Enddatum oder Zeit
- Setzt Charge- und Druckzähler aus der Ferne zurück
- Extrahieren des KPI-Bericht ins CSV-Format

# Druckaufträge überwachen, visualisieren und ansteuern

## Nachrichtenverwaltung

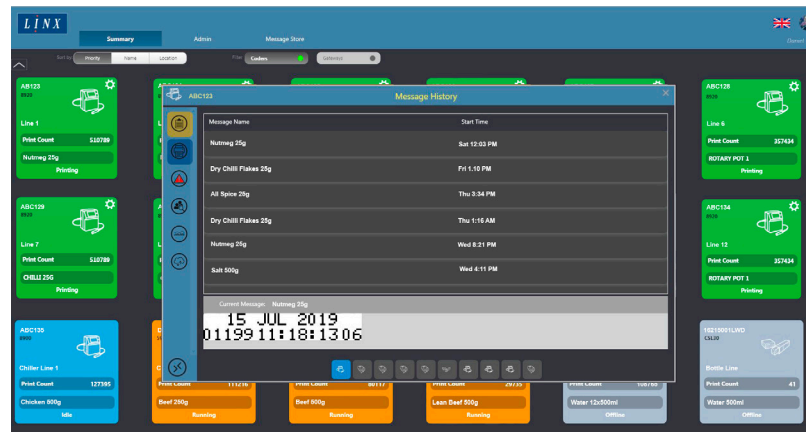
- Sichere Cloud-Speicherung von Nachrichten und Logos im benutzerdefinierten Speicherbereich
- Sicherung von Kopien aller produktionskritischen Nachrichten
- Kopieren von Nachrichten und Logos zwischen Druckern über das PrinterNet-Dashboard
- Erstellung oder Bearbeitung von Logos auf einem PC mit Übertragung auf angeschlossene Drucker

## Fernverbindung

- Verbindung zum Drucker herstellen und fernsteuern, abhängig von der ausgewählten Sicherheitsstufe
- Ändert die Zeileneinstellungen, ohne dass dies am Drucker vorgenommen werden muss
- Ermöglicht dem technischen Support von Bluhm den Zugriff auf Fehlersuche direkt am Drucker
- Vollständige Diagnose vor dem Besuch des Technikers
- Schulung der Anwender über eine Remoteverbindung
- Remote-Aktualisierungen der Druckersoftware, hält Sie immer über die neuesten Druckerfunktionen und Sicherheitsupdates auf dem Laufenden

## Bluhm-Support

- Mit PrinterNet verbundene Drucker werden vom technischen Support von Bluhm überwacht
- Benachrichtigt Sie innerhalb von 20 Minuten über Druckerprobleme mit Hinweis auf Korrekturmaßnahmen
- Unterstützung bei der Fehlerbehebung
- Hinweise zur vorbeugenden Wartung

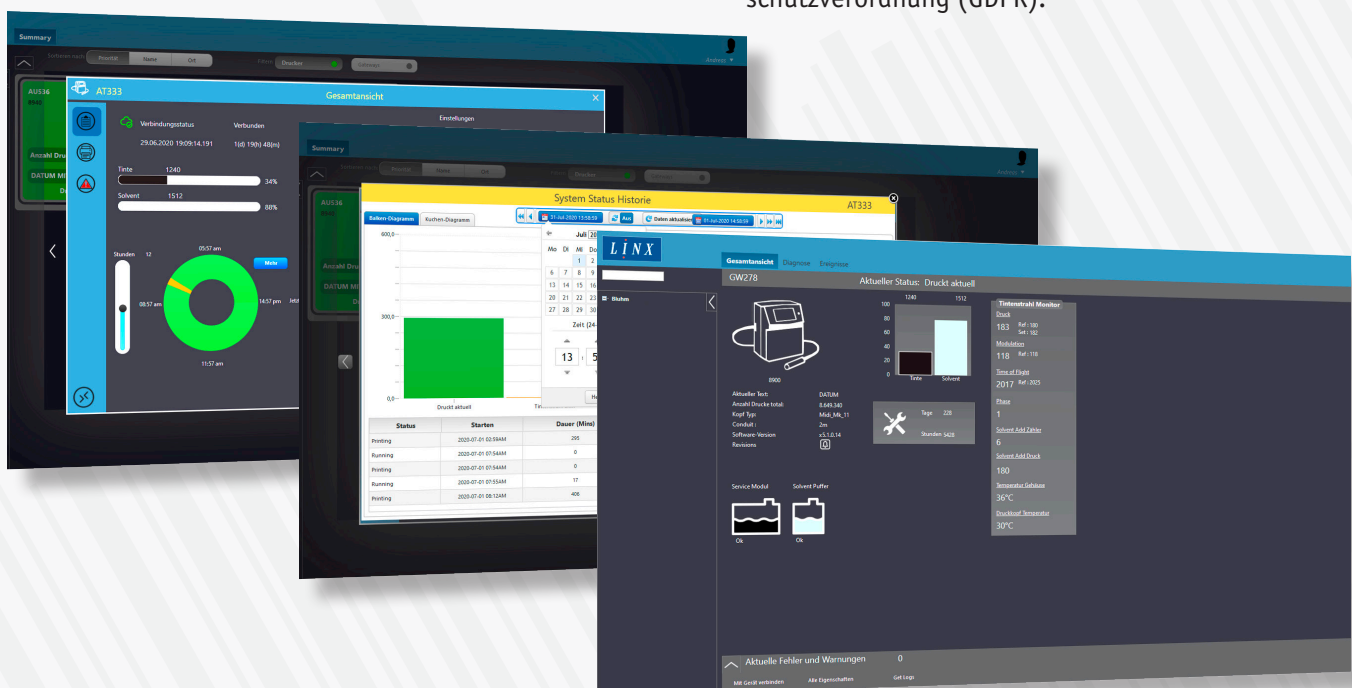


## Benutzer-Zugriff

- Mehrbenutzerzugriff auf das PrinterNet-Dashboard mit individueller Anmeldung und 3 Berechtigungsstufen
- Volle Administratorsteuerung der Benutzer
- Zugang über PC/Laptop, Tablet, Smartphone (Internetverbindung erforderlich)
- PrinterNet ist webbasiert und erfordert keine Software, die auf einem Gerät installiert werden muss

## Datensicherheit

- Wir nehmen Datensicherheit sehr ernst und Linx hat PrinterNet nach den höchsten Standards entwickelt und getestet. So kann sich Ihr Linx-Drucker nur mit der PrinterNet-Cloud verbinden und ist so konfiguriert, dass sämtliche externe Verbindungsanfragen anderer Geräte oder Dienste automatisch ablehnt werden.
- Die Verwaltung von Informationen erfolgt in Übereinstimmung mit der Europäischen Allgemeinen Datenschutzverordnung (GDPR).



# Maßgeschneidert für Ihre Anforderungen

## Für Linx 8900 Druckerserie und Linx 10 Drucker

Mit Linx PrinterNet können Sie jederzeit und überall den Status Ihrer Beschriftung und Markierung einsehen, selbst wenn Sie nicht an der Produktionslinie sind.

Die sichere Cloud-basierte Anwendung ermöglicht Ihnen jederzeit:

- den Auftragsstatus einzusehen,
- den Druckerstatus zu überprüfen,
- den Drucker per Fernzugriff anzusteuern,
- permanent mit der Produktionslinie verbunden zu sein,
- Beschriftungsvorgänge effizienter zu gestalten.

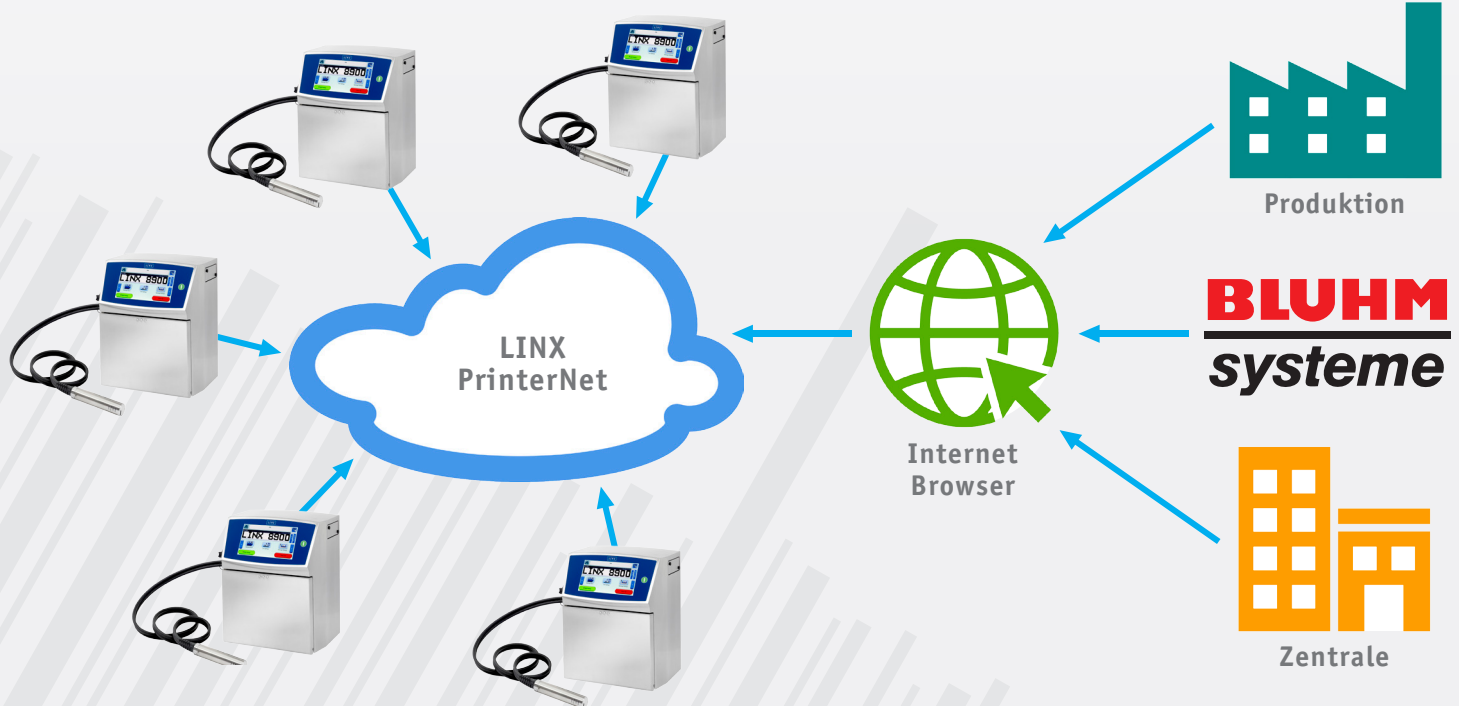
## Monitoring für mehr Effizienz

Mit Linx PrinterNet können Sie sich jederzeit über Ihren Kennzeichnungstatus informieren. Per Fernzugriff können Sie überprüfen, welche Inkjet-Systeme zur Zeit korrekt drucken, welche Texte gedruckt werden und die Anzahl der erfolgten Drucke einsehen. So können Sie die Fertigstellung des jeweiligen Auftrages präzise vorhersagen und die Anlagenumrüstung exakt planen. Eine Frühwarnfunktion informiert Sie darüber, sobald Tinte und Solvent einen Mindestfüllstand unterschreiten. Bedienung und Steuerung Ihrer Linx Drucker sind per Fernzugriff möglich.

## Unsere Unterstützung - Ihr Benefit

Linx PrinterNet bietet Ihnen einen besonders proaktiven Service, da es unserem technischen Team ermöglicht, die Leistung Ihres Druckers zu überprüfen und Sie über alle Probleme zu informieren.

- Hilfe beim Einrichten oder Ändern von Drucktexten
- Information über alle vorbeugenden Wartungsmaßnahmen
- Hilfe bei technischen Problemen per Fernzugriff, um das Problem selbstständig oder mit Ihrer Hilfe telefonisch zu lösen und so die Notwendigkeit von Technikeinsätzen zu reduzieren.



Technische Änderungen jederzeit vorbehalten.

**Bluhm Systeme GmbH | Bluhm Leasing GmbH & Co. KG**  
Zentrale: Maarweg 33 · D-53619 Rheinbreitbach  
Telefon: +49(0)2224/7708-0 · Fax: +49(0)2224/7708-20  
info@bluhmsysteme.com · www.bluhmsysteme.com

**Bluhm Systeme GmbH Österreich**  
Rüstorf 82 · A-4690 Schwanenstadt  
Telefon: +43(0)7673/4972 · Fax: +43(0)7673/4974  
info@bluhmsysteme.at · www.bluhmsysteme.at

**Bluhm Systeme GmbH Schweiz**  
Im Grund 15 · CH-5014 Gretzenbach  
Telefon: +41(0)62 788 7090 · Fax: +41(0)62 788 7099  
info@bluhmsysteme.ch · www.bluhmsysteme.ch