

## Höchste Verfügbarkeit bei der Kennzeichnung

### Zero Down Time Print

Markoprint ZDP ermöglicht ein kontinuierliches Drucken in der laufenden Produktion.

- Kartuschenwechsel oder -reinigung ohne Produktionsstopp
- Durch abwechselndes Drucken der Kartuschen wird das Eintrocknen der Tinte verhindert
- Für HP- und LX-Druckköpfe konstruiert
- Bis 25 mm Druckhöhe mit einem Parallel Twin Druckkopf
- Signalaustausch für Pharma-Anwendungen mit Kamera: Bei Fehldrucken wird die dafür verantwortliche Kartusche gestoppt, während die Zweite fehlerfrei weiterdruckt.



### Shutter Printhead HP

Der Markoprint HP-Düsenverschluss bietet einen wirkungsvollen Schutz gegen Verschmutzung und Eintrocknen der Tinte.

- Düsenplatte schließt automatisch, wenn nicht gedruckt wird
- Erkennt eine zusätzliche Lichtschranke das Wiederauffahren der Produktionslinie, wird die Kartusche im Druckkopf wieder in Druckposition gebracht
- Gewährleistung eines sauberen Wiederanschreibverhaltens, auch nach Stillstandzeiten von mehreren Tagen
- Durch Überdruck im Gehäuse wird Eindringen von Staub vermieden (via externen Druckluftanschluss)



## Maximale Flexibilität durch vielfältigste Integrationsmöglichkeiten

### High Speed Steuergeräte für alle Markoprint-Druckköpfe

Die kompakten und robusten Steuergeräte XB4JET und XB8JET dienen der Ansteuerung von Tintenstrahl-Druckköpfen zur Produktkennzeichnung. Folgende Markoprint Drucktechnologien werden unterstützt: Hewlett-Packard, Funai, Trident.

- Gleichzeitige Beschriftung von Primär- und Sekundärverpackungen mit einem Controller
- Bedruckung an bis zu zwei Produktionslinien mit dem XB4JET und an bis zu vier Produktionslinien mit dem XB8JET
- Perfekt geeignet zum festen Einbau in Schaltschränke, da durch unterschiedliche Schnittstellen komplett fernsteuerbar
- Gestaltung der Drucklayouts über die im Lieferumfang enthaltene iDesign-Software
- Übertragung der Drucklayouts mittels Netzwerkverbindung, EIA232, USB-Schnittstelle oder USB-Stick an den XB4JET und XB8JET

### Markoprint XB4JET

für den Anschluss von maximal 4 Druckköpfen. Druckhöhen mit HP- und LX-Druckköpfen bis zu 50 mm, mit MX bis zu 400 mm.



### Markoprint XB8JET

für den Anschluss von maximal 8 Druckköpfen. Druckhöhen mit HP- und LX-Druckköpfen bis zu 100 mm, mit MX bis zu 800 mm.

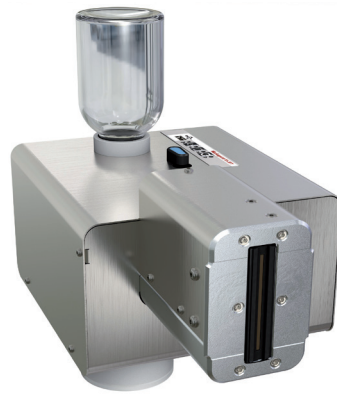


# Zukunftssichere Drucklösungen

## Markoprint X1JET XR

Das neue Drucksystem von Markoprint basiert auf der bewährten XAAR Piezo-Technologie. Im kompakten Gehäuse des X1JET XR sind neben dem Druckkopf auch Tintensystem, Reinigungsstation und die Steuerelektronik integriert.

- Hochauflösende Drucke mit 180 dpi und einer Druckhöhe bis zu 54 mm inklusive Barcodes und Grafiken
- Einfache Düsenreinigung durch integrierte Wartungsstation
- Pigmentierte Öltinte für saugfähige Oberflächen
- Die 382 Düsen des Druckers sind einzeln ansteuerbar



XR



## Markoprint X1JET HP Premium

Kompakter, eigenständig arbeitender Druckkopf zur einfachen Integration in bereits bestehende Produktionsumgebungen.

- Erhältlich auch mit iCode Kartuschenüberwachung zur automatischen Erkennung des aktuell genutzten Tintentyps und Einstellung der zugehörigen Parameter (z.B. Tintenfüllstand)
- Variabel über Schnittstelle ansteuerbar
- Speicherung von bis zu 9 Druckbildern
- Integrierter Fotosensor zur automatischen Druckauslösung



HP



## Markoprint X1JET HP Stitch

Der einzigartig kleine Controller und Drucker ist in einer Einheit zusammengefasst.

- Stapelbarkeit für Mehrnutzenanwendung
- Einsatz bei beengten Montagebedingungen
- Besonders vorteilhaft bei der Montage von mehreren Druckern, z.B. bei einer mehrbahnigen Tiefziehverpackungsanlage, um mehrere Druckbilder gleichzeitig zu drucken
- Elektronik ist platzsparend hinter die Kartusche montiert



HP

## Markoprint X2JET Touch und X4JET Touch

Intelligente High Speed Steuersysteme für anspruchsvolle Kennzeichnungsanwendungen. Drei Drucktechnologien können gleichzeitig angesteuert werden.

- Touch-Oberfläche zur einfachen Bedienung der Systeme
- Parallele Bedienung über Volltastatur und Funktionstasten
- Vernetzungsmöglichkeiten über TCP/IP, USB und EIA232
- Bedruckung an bis zu zwei Produktionslinien möglich
- Gleichzeitige Beschriftung von Primär- und Sekundärverpackungen mit einem Controller



HP

LX

MX

**Bluhm Systeme GmbH** · Zentrale: Maarweg 33 · D-53619 Rheinbreitbach  
Telefon: +49(0)2224/7708-0 · Fax: +49(0)2224/7708-20 · info@bluhmsysteme.com · www.bluhmsysteme.com

**Bluhm Systeme GmbH Österreich:** Rüstorf 82 · A-4690 Schwanenstadt  
Telefon: +43(0)7673/4972 · Telefax: +43(0)7673/4974 · info@bluhmsysteme.at · www.bluhmsysteme.at

**Bluhm Systeme GmbH Schweiz:** Im Grund 15 · CH-5014 Gretzenbach  
Telefon: +41(0)62/788 7090 · Fax: +41(0)62/788 7099 · info@bluhmsysteme.ch · www.bluhmsysteme.ch

Technische Änderungen jederzeit vorbehalten.



**BLUHM**  
systeme