

Markoprint Drucksysteme

**Spitzenleistungen auf
jedem Untergrund**

**Produkt- und
Verpackungs-
kennzeichnung
mit Inkjet**



Startaufstellung

- 02 Das Setup entscheidet
Tempo sichert den Vorsprung
- 03 Das richtige Team
- 04 **Premium-Systeme**
- 05 IP-JET MK3
iJET MK2
- 06 **High-Speed-Systeme**
X4JET
X2JET plus Touch/X4JET plus Touch
- 07 Tintenkartusche
mit SmartCard Funktion
- 08 **Standard-Systeme**
- 09 X1JET HP MK3
X1JET LX MK3
X1JET HP Premium MK3
X1JET HP Stitch MK3
- 10 HMI-Bedienterminal
HandHold
- 11 X1JET MX
X1JET XR
- 12 **Integrierte Lösungen**
- 13 XB4JET/XB8JET
- 14 NonStopPrinting
- 15 Shutter Printhead HP
- 16 Optimale Ausstattung
Leistungssteigerung
- 18 **Vorteile der effizienten
Markoprint Drucksysteme**
- 19 **iDesign**

Das Setup entscheidet über die Poleposition

Innovative Kennzeichnungssysteme für die Produkt- und Verpackungscodierung werden unter dem Namen Markoprint seit über 50 Jahren in enger Zusammenarbeit mit unseren Kunden entwickelt und produziert.

Mit den verschiedenen Steuergeräten der Produktlinie Markoprint ist Weber Systems der weltweit einzige Hersteller, der vier Drucktechnologien zentral ansteuern kann.

Neben den Druckköpfen von Hewlett Packard für die hochauflösende Kleincodierung und den bewährten Trident-Druckköpfen für die Großcodierung werden nun auch die Industriedruckköpfe von Funai Industrial Inkjet und Xaar unterstützt.

Ob High-Speed- oder Standard-Systeme – alle Varianten bieten vielfältige Kombinationsmöglichkeiten, um jede Druckanforderung in höchster Qualität zu meistern: schnell, berührungslos, auf saugfähigen und nicht saugfähigen Materialien.

Das richtige Team für Ihren Erfolg



Der Große

Perfekt für textliche und grafische Kennzeichnungen auf saugfähigen Oberflächen.



Der Allrounder

Ein Druckkopf, mit dem sich fast jedes Produkt hochauflösend kennzeichnen lässt.



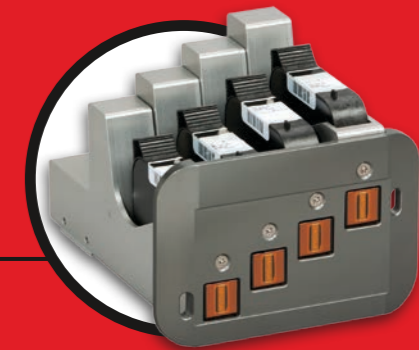
Der Spezialist

Hochauflösende Kennzeichnung auf vielen Oberflächen mit sehr hoher Geschwindigkeit.



Der Produktive

Hervorragende Druckqualität von Texten, Barcodes und Grafiken auf saugfähigen und schwach saugfähigen Oberflächen.



Intelligente Systeme für anspruchsvolle Anwendungen



- Unicode Unterstützung
- Hohe Datenverarbeitungsgeschwindigkeit:
bis zu 70 2D-Codes pro Sekunde
- Intelligentes und kompaktes Systemdesign
- Flexible Systemkonfiguration (Advanced- und Pro-Version)

IP-JET MK3

- Wassergeschützt für Umgebungen, die nass gereinigt werden
- IP-JET HP MK3 mit Schutzart IP65
- Für jede HP SmartCard-Kartusche geeignet
- 24V-Versorgungsspannung
- IP67 abgedichtete Steckverbinder
- pro System inkl. Zubehörpack
- Kein integrierter Sensor
- Alle weiteren X1JET-Vorteile



iJET MK2

- Eigenständig arbeitendes Drucksystem auf HP-Technologie
- Druckkopf und Steuergerät in einem System
- Click'n Print-Kartuschenhalterung zum schnellen Kartuschenwechsel
- SmartCard-Funktion zur Erkennung der Tintenkartusche und automatischen Einstellung der Parameter
- iLogik-Eingabeeinheit für Systemeinstellungen und Variableneingabe
- OLED-Display zur Parameter- und Variablenanzeige
- Reflexsensor im Abweiser integriert
- PoE (Power over Ethernet) mit M12-Industriesteckverbinder (nur ein Stecker für Spannungsversorgung und Datenübermittlung)
- Display bei Top-Anwendung um 180° drehbar
- Animierte Grafiken zur einfachen Bedienung
- Innovatives Design
- Eigenes Multitasking-Betriebssystem



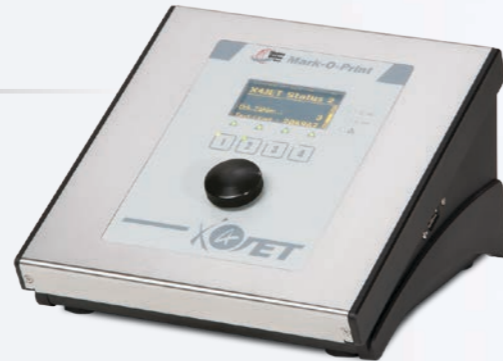
High-Speed-Systeme

Universelle Controller für höchste Anforderungen

X4JET



- Anschluss von maximal 4 Druckköpfen
- Anschlussmöglichkeit von HP-, LX-, MX- und XAAR-Druckköpfen (einzeln oder in Kombination)
- Stand alone System mit 2,7"-OLE-Display und iLogik-Eingabe
- Layouterstellung und -gestaltung über die iDesign-Software
- Animierte Grafiken zur einfachen Bedienung
- 2-Kanal-Version für das Bedrucken von Verpackungen an zwei voneinander unabhängigen Produktionslinien mit unterschiedlichen Druckstarts und Druckgeschwindigkeiten
- Eigenes Multitasking-Betriebssystem



X2JET plus Touch

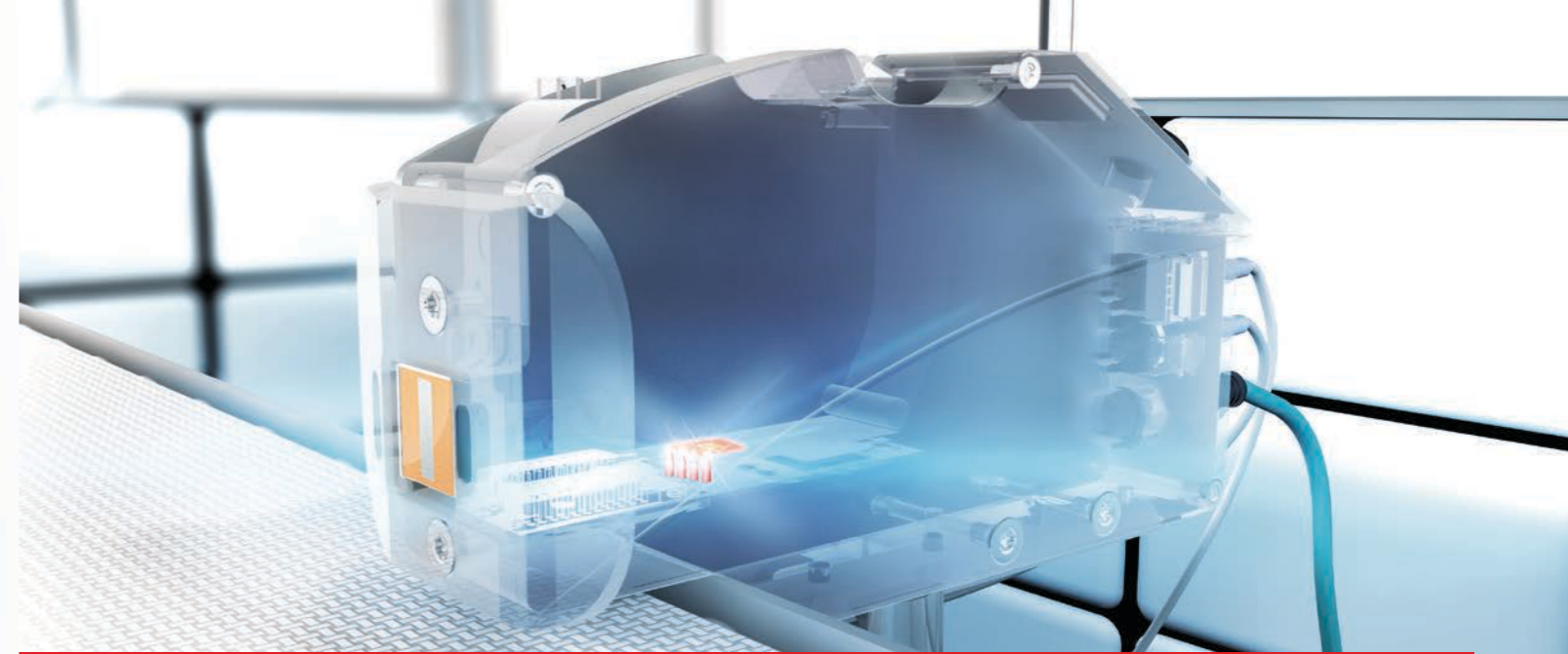
X4JET plus Touch



- Anschluss von maximal 2 / 4 Druckköpfen
- Anschlussmöglichkeit von HP-, LX-, MX- und XAAR-Druckköpfen (einzeln oder in Kombination)
- 5,7" Touch-Oberfläche zur einfachen Bedienung
- Parallele Bedienung über touchoptimierte Volltastatur und Funktionstasten
- 2-Kanal-Version für das Bedrucken von Verpackungen an zwei voneinander unabhängigen Produktionslinien mit unterschiedlichen Druckstarts und Druckgeschwindigkeiten



X4JET plus Touch



Höhere Produktivität und Leistung durch intelligentes Kartuschenmanagement

Vorteile:

- Keine falschen Kartuschenparameter im System
- Keine undefinierte Tintenrestmenge in angebrochenen Patronen

Alle Markoprint HP-Drucksysteme sind in der MK2-Version mit SmartCard-Erkennung der Kartuschen ausgestattet. Die Druckköpfe haben einen zusätzlichen Kontaktblock, der beim Einsetzen einer SmartCard-Kartusche den SmartCard-Chip mit der Auswertelektronik verbindet.

Bei dem Einsetzen einer Kartusche wird der Chip erkannt und die gespeicherten Daten ausgelesen. Dadurch kann das Drucksystem automatisch auf die optimalen Parameter eingestellt werden.

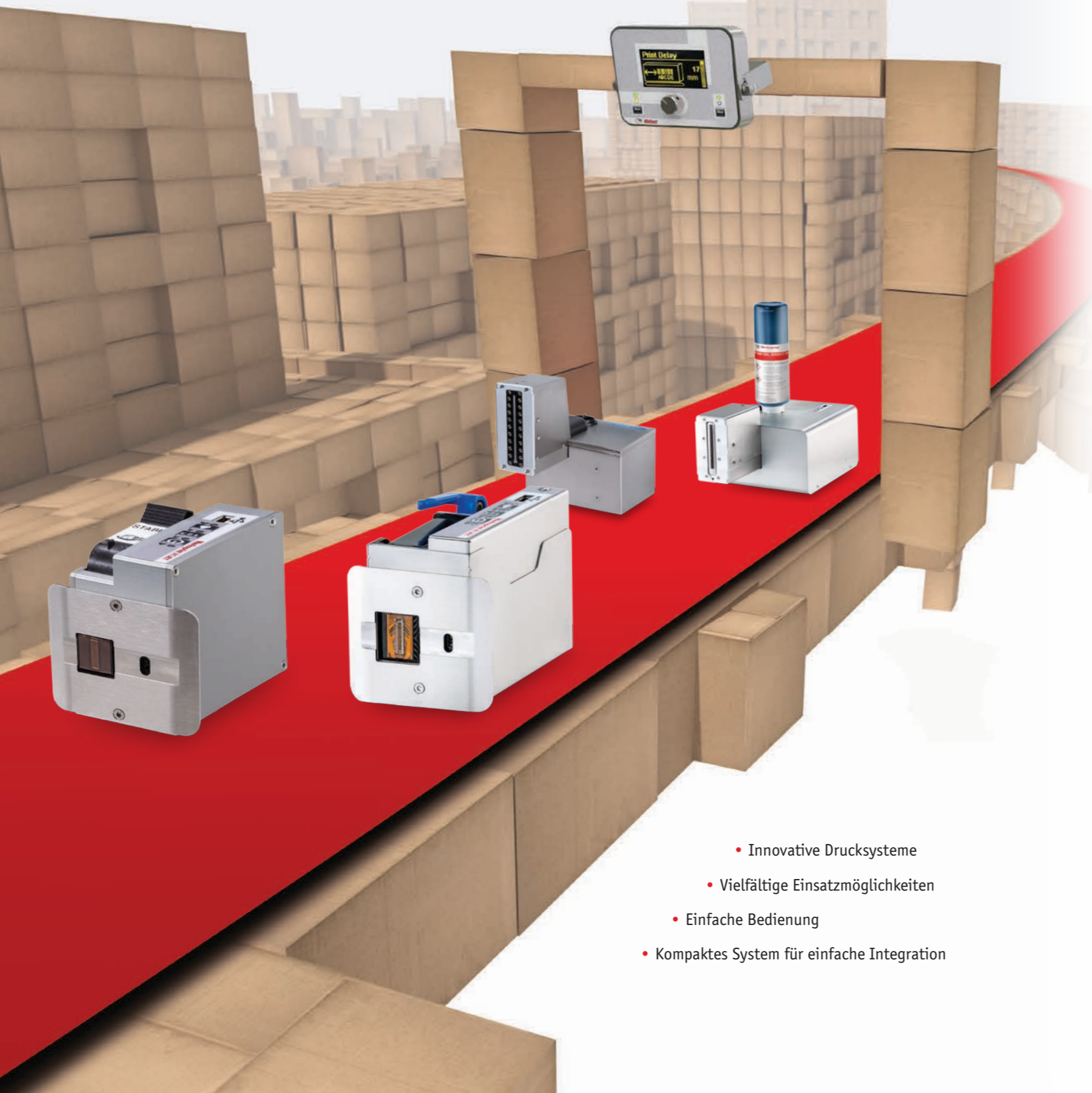
Effizienz durch intelligente Tintenkartuschen



- Kartusche wird automatisch vom System erkannt
- HP mit SmartCard, Funai mit internem Speicher
- Automatische Erkennung und Speicherung des Tintenfüllstandes
- Automatische Einstellung der Tintenparameter
- Tinteninhalte, Tropfengröße, Düsenanspannung und Feuerzeit sind in der Kartusche gespeichert
- Anzeige des aktuellen Tintentyps
- Anzeige der Artikelnummer der Tinte in iDesign für einfaches Nachbestellen
- Warnmeldung bei abgelaufenem MHD (shelf life) – System druckt weiterhin
- Warnmeldung, wenn Kartusche zu lange geöffnet ist (installed life) – System druckt weiterhin



Einstieg in die professionelle Kennzeichnung



- Innovative Drucksysteme
- Vielfältige Einsatzmöglichkeiten
- Einfache Bedienung
- Kompaktes System für einfache Integration

X1JET HP MK3



X1JET LX MK3



- Eigenständig arbeitendes Drucksystem
- Klein und kompakt
- Steuersystem und Druckkopf in Einem
- Einfache und intuitive 3-Tastenbedienung mit LED-Kontrollleuchten für eine anwenderfreundliche Systemsteuerung
- Kostengünstiges Einstiegssystem
- Variabel durch Schnittstelle ansteuerbar
- Einfache Layout- und Parameterübertragung mittels USB-Stick

Nur beim X1JET HP MK3

- SmartCard-Funktion zur Erkennung der Tintenkartusche und automatischen Einstellung der Parameter

Nur beim X1JET LX MK3

- Integrierter Speicher zur automatischen Tintentyperkennung und Speicherung des Tintenfüllstandes
- Automatische Spannungseinstellung für die Lösungsmitteltinte LX NP1



X1JET HP MK3



X1JET LX MK3

X1JET HP Premium MK3



- Beständiges Gehäuse aus gefrästem und eloxiertem Aluminium
- Patentierte Click'n Print-Kartuschenhalterung für einen schnellen und einfachen Wechsel der Kartusche
- Integrierter Fotosensor zur automatischen Druckauslösung
- SmartCard-Funktion zur Erkennung der Tintenkartusche und automatischen Einstellung der Parameter



X1JET HP Stitch MK3



- Elektronik ist platzsparend hinter der Kartusche montiert
- Einsatz bei beengten Montagebedingungen
- Besonders vorteilhaft bei der Montage von mehreren Druckern, z.B. bei einer mehrbahnigen Tiefziehverpackungsanlage, um mehrere 12,5 mm Druckbilder gleichzeitig zu drucken
- Es können bis zu 8 Druckköpfe kaskadiert werden, um ein 100 mm hohes Druckbild zu drucken
- Kein integrierter Fotosensor zur automatischen Druckauslösung



HMI-Bedienterminal



- Human Machine Interface (HMI)
- Display zur Visualisierung der Druckaufträge und Betriebszustände
- Beliebige Druckbildanzahl möglich
- Einstellung von Parametern und variablen Daten
- Direkte Übersicht über die Einstellungen
- Änderungen der Einstellungen direkt am Gerät
- Für 12V- und 24V-Systeme nutzbar
- HMI-Terminal kann während des Betriebes entfernt und für andere Geräte genutzt werden (Hot-Plug-in)
- Geringer Platzbedarf (120x88x20mm)
- Bessere Bedienbarkeit



X1JET MX

- Eigenständig arbeitendes Drucksystem mit Trident-Piezo-Technologie
- Reinigungsstation ist im Drucksystem integriert
- All in One – Druckkopf, Tintensystem, Reinigungsstation, Ansteuerelektronik und Netzteil
- Einfache und intuitive 3-Tastenbedienung mit LED-Kontrollleuchten für eine anwenderfreundliche Systemsteuerung
- Erhältlich als 50 oder 100 mm Druckkopf
- Als Compact-, Top- oder Vario-Version
- Mit Scantrue-Tinte



HandHold

- Druckaufträge standortunabhängig ausführen
- Hochauflösende Kennzeichnungen unabhängig von Produktionslinien aufbringen
- Langlebiger Akku mit Schnellladegerät
- Einfache USB-Stick-Datenübertragung
- Höchste Einsatzverfügbarkeit ist gewährleistet durch die millionenfach bewährte HP-Kartuschen-Technik
- Leichtes Handling durch integrierten Sensor und Geschwindigkeitserfassung
- Robuster Koffer für Aufbewahrung und Transport
- Tintenkartusche mit SmartCard-Funktion für automatische Parametrierung



X1JET XR

- Drucksystem, basierend auf der bewährten XAAR Piezo-Technologie
- Kompaktes Gehäuse mit integriertem Druckkopf, Tintensystem, Reinigungsstation und Ansteuerelektronik
- Einfache Düsenreinigung durch integrierte Wartungsstation
- 500 einzeln ansteuerbare Düsen



Maximale Flexibilität durch vielfältige Integrationsmöglichkeiten



XB4JET XB8JET



XB4JET

Die kompakten und robusten Steuergeräte XB4JET und XB8JET dienen der Ansteuerung von Tintenstrahl-Druckköpfen zur Produktkennzeichnung. Folgende Markoprint-Drucktechnologien werden unterstützt: Hewlett-Packard, Funai, Trident und XAAR

- Gleichzeitige Beschriftung von Primär- und Sekundärverpackungen mit einem Controller
- Bedruckung an bis zu zwei Produktionslinien mit dem XB4JET und an bis zu vier Produktionslinien mit dem XB8JET
- Perfekt geeignet zum festen Einbau in Schaltschränke, da durch unterschiedliche Schnittstellen komplett fernsteuerbar
- Gestaltung der Drucklayouts über die im Lieferumfang enthaltene iDesign-Software
- Übertragung der Drucklayouts mittels Netzwerkverbindung, EIA232, USB-Schnittstelle oder USB-Stick an den XB4JET und XB8JET

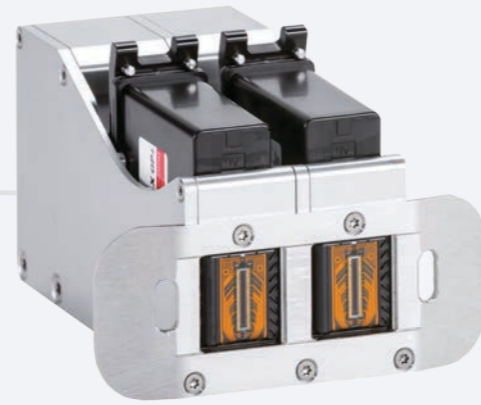
Der **Markoprint XB4JET** ist für den Anschluss von maximal 4 Druckköpfen geeignet. Druckhöhen mit HP- und LX-Druckköpfen sind bis zu 50 mm, mit MX bis zu 400 mm und mit XAAR bis zu 284 mm möglich.

Der **Markoprint XB8JET** ist für den Anschluss von maximal 8 Druckköpfen geeignet. Druckhöhen mit HP- und LX-Druckköpfen sind bis zu 100 mm, mit MX bis zu 800 mm und mit XAAR bis zu 568 mm möglich.



XB8JET

NonStopPrinting



- Für HP- und LX-Druckköpfe konstruiert
- Druckt mit zwei synchronisierten Druckköpfen
- Verdoppelt Systemreichweite
- Druckt im Verhältnis 2:1 – wenn die erste Kartusche leer ist, ist die zweite noch halbvoll
- Senkt Materialkosten, weil beide Kartuschen nacheinander restlos aufgebraucht werden können
- Kartuschenwechsel und Reinigung ohne Produktionsunterbrechung im laufenden Betrieb möglich
- Sehr gut geeignet für Anlagen im Dauerbetrieb, wie z.B. Tiefziehverpackungen mit mehreren Nutzen
- Kein Eintrocknen der Tinte, da beide Kartuschen abwechselnd auf die gleiche Position drucken
- Maximale Druckhöhe 12,5 mm oder 25 mm je nach Druckkopf
- Option: Automatischer Stopp einer Kartusche wenn eine angeschlossene Kamera Fehldrucke erkennt. Fehlerfreier Druck mit der zweiten Kartusche bis zum Wechsel.

Shutter Printhead HP



- Industrietauglicher, selbstverschließender Druckkopf
- Für HP-Kartuschen konzipiert
- Vorgeschalteter Sensor oder SPS meldet Stopp und Wiederanfahren der Produktionslinie
- Bei Druckunterbrechung wird die Kartusche nach einer genau definierten Zeit (spätestens nach sechs Sekunden) automatisch in den Druckkopf zurückgezogen und verschlossen
- Beim Wiederanfahren der Produktion öffnet sich der Verschluss und die Kartusche tritt wieder in Druckposition
- permanente Druckbereitschaft
- Gleichbleibend hohe Druckqualität und sauberes Schreibverhalten auch nach Stillstandszeiten von mehreren Tagen
- Keine Kartuschenentnahme während Druck- und Arbeitspausen erforderlich: Tinte trocknet nicht aus
- Durch Überdruck im Gehäuse wird Eindringen von Staub vermieden (via externem Druckluftanschluss)
- Auch für Produktionsumgebungen mit hoher Staubentwicklung geeignet

ZTV HP MK2



- Intelligente, zentrale Tintenversorgung
- Für Anwendungen mit hohem Tintenverbrauch
- Häufiger Kartuschenwechsel entfällt
- Integrierte Tintenbevorratung für eine bis vier Kartuschen
- Tankkapazität von 400 ml
- Interaktion des Vorratstanks und der einzelnen Kartuschen über SmartCard-Technologie mit EIA232-Schnittstelle
- Kartuschen melden Tintenstand in Echtzeit an Tintensystem
- Automatisches Wiederauffüllen der Kartuschen während des Druckvorgangs
- Regulierung erfolgt über Druck: Montagehöhe des Tanksystems variabel
- Verwendung von Solventtinten möglich



400 ml Tintenkartusche, ohne Produktionsunterbrechung leicht auswechselbar



Nachfüllbare Tintenkartuschen für bis zu 1200 ml lösungsmittelhaltiger Tinte mit integrierter Sensorkontrolle

EINZIGARTIG

Optimale Konfiguration für hohe Performance

		Standard Systeme					Standard Systeme		Premium Systeme		High-Speed Systeme						
		X1JET HP MK3	X1JET Premium MK3	X1JET Stitch MK3	X1JET LX MK3	HandHold	X1JET MX	X1JET XR	IP-JET MK3	IJET MK2	X2JET plus Touch	X4JET	X4JET plus Touch	XB4JET	XB8JET		
Konfiguration	Unterstützte Drucktechnologien	HP	HP	HP	LX	HP		MX	XR	HP	HP	HP, LX, MX, XR	HP, LX, MX, XR	HP, LX, MX, XR	HP, LX, MX, XR	HP, LX, MX, XR	
	Max. Anzahl der Druckköpfe	1	1	1	1	1		1	1	1	1	2	4	4	4	8	
	Max. Anzahl der Produktionslinien	1	1	1	1	1		1	1	1	1	2	2	2	2	4	
	Maximale Druckhöhe in mm	HP (Hewlett Packard)	12,5	12,5	12,5		12,5				12,5	12,5	25	50	50	50	100
		LX (Funai)				12,5							25	50	50	50	100
		MX (Trident)						50/100				200	400	400	400	800	
		XR (XAAR)							71			142	284	284	284	568	
	Display	-	-	-	-	-	-	-	-	OLED	Touch TFT 5,7"	OLED	Touch TFT 5,7"	-	-		
Abmessungen des Systems in mm	122x74x99	122x74x99	235x26x103	122x88x96	270x145x100	371x176x246	308x182x228	102x99x144	88x101x80	220x230x140	220x230x140	220x230x140	176x180x110	349x180x110			
Gewicht in kg	0,55	0,55	0,5	0,6	1,175	5,5	5	1,1	0,7	3	3	3	2,6	5,2			
Schutzklasse	IP40	IP40	IP40	IP40	IP40	IP40	IP40	IP65	IP40	IP40	IP40	IP40	IP40	IP40			
Verbindungen	Externer Sensor	+	+	+	+	-	+	+	+	+	2x	4x	4x	4x	8x		
	Interner Sensor	+	+	-	+	+	-	-	+	-	-	-	-	-			
	Drehimpulsgeber	+	+	+	+	+	+	+	+	2x	2x	2x	2x	4x			
	Status/Alarm Ausgänge	4x	4x	4x	4x	-	4x	4x	4x	2x	4x	4x	4x	4x	8x		
	Potenzialfreie Ausgänge	-	-	-	-	-	-	-	-	-	4x	4x	4x	4x	8x		
	Eingänge	4x	4x	4x	4x	-	4x	4x	4x	2x	8x	8x	8x	8x	16x		
	USB A für USB-Stick	+	+	+	+	+	+	+	+	+	+	+	+	+	+		
	USB-Interface	-	-	-	-	-	-	-	-	USB mini B	USB B	USB B	USB B	USB B	USB B		
	EIA 232	+	+	+	+	-	+	+	+	-	+	+	+	+	+		

Höhere Leistung durch digitales Tuning

Die Markoprint-Systeme bieten Ihnen zukunftssichere Drucklösungen:

Die variablen Konfigurationsoptionen erfüllen nicht nur heutige Codierungsaufgaben, sondern auch für die von morgen.

Jeder Markoprint-Drucker ist so konzipiert, dass er sich optimal an die Anforderungen einer bestimmten Aufgabe anpasst.

Das bedeutet: Nur die tatsächlich benötigten Komponenten sind im Einsatz. Die Konfiguration ist flexibel, jederzeit möglich und auf die spezifischen Anforderungen der Anwendung abstimbar.

		X1JET HP MK3 / X1JET LX MK3 / X1JET MX / X1JET XR				HandHold	IP-JET MK3	IJET MK2				X2JET plus Touch / X4JET / X4JET plus		XB4JET / XB8JET		
		Print	Basic	Advanced	Pro	Pro		Print	Basic	Advanced	Pro / High-Speed	Advanced	Pro / High-Speed	Advanced	Pro / High-Speed	
Software	Mehrsprachigkeit	+	+	+	+	+	+	+	+	+	+	+	+	+	+	
	Schriftarten unbegrenzt	+	+	+	+	+	+	+	+	+	+	+	+	+	+	
	iDesign Software	+	+	+	+	+	+	+	+	+	+	+	+	+	+	
	iDesign Touch	+	+	+	+	+	+	+	+	+	+	+	+	+	+	
	Tintenverbrauchsrechner	iDesign	iDesign	iDesign	iDesign	iDesign	iDesign	+	+	+	+	+	+	iDesign	iDesign	
	Freie Layoutgestaltung	iDesign	iDesign	iDesign	iDesign	iDesign	iDesign	iDesign	iDesign	iDesign	iDesign	+	+	iDesign	iDesign	
	Maximale Druckgeschwindigkeit in m/min	HP (Hewlett Packard) bei 300 dpi	30	30	60	90/60*	60	90/60*	60	30	90/60*	90/180/60*	90/60*	90/180/60*	90/60*	90/180/60*
		LX (Funai) bei 300 dpi	30	30	60	90							90	90/240/90*	90	90/240/90*
		MX (Trident) bei 200 dpi	30	30	60	90/60*							90/60*	90/60*	90/60*	90/60*
		XR (XAAR) bei 180 dpi	30	30	60	67/60*							67/60*	67/60*	67/60*	67/60*
	Maximale Auflösung vertikal	HP (Hewlett Packard)	300 dpi	300 dpi	300/600 dpi	300/600 dpi	300/600 dpi	300/600 dpi	300/600 dpi	300/600 dpi	300/600 dpi	300/600 dpi	300/600 dpi	300/600 dpi	300/600 dpi	300/600 dpi
		LX (Funai)	300 dpi	300 dpi	300/600 dpi	300/600 dpi							300/600 dpi	300/600 dpi	300/600 dpi	300/600 dpi
		MX (Trident)	64/192 dpi	64/192 dpi	64/192 dpi	64/192 dpi							64/192 dpi	64/192 dpi	64/192 dpi	64/192 dpi
		XR (XAAR)	180 dpi	180 dpi	180 dpi	180 dpi							180 dpi	180 dpi	180 dpi	180 dpi
		Max. Auflösung horizontal	50-900 dpi	50-900 dpi	50-900 dpi	50-900 dpi	50-900 dpi	50-900 dpi	50-900 dpi	50-900 dpi	50-900 dpi	50-900 dpi	50-900 dpi	50-900 dpi	50-900 dpi	50-900 dpi
		Max. Textlänge bei 300dpi in m	1	1	1	2	2	2	2	2	2	6	1	3	1	3
		Textfeld	+	+	+	+	+	+	+	+	+	+	+	+	+	+
		Zähler	-	-	+	+	+	+	+	+	+	+	+	+	+	+
		Zeitangabe	-	+	+	+	+	+	+	+	+	+	+	+	+	+
		Datenfeld	-	+	+	+	+	+	+	+	+	+	+	+	+	+
Vorausdatierung		-	-	+	+	+	+	+	+	-	+	+	+	+	+	
Logo		+	+	+	+	+	+	+	+	+	+	+	+	+	+	
Variablen		-	-	-	-	-	-	-	+	-	+	+	+	+	+	
Aktionsfelder		-	-	+	+	+	+	+	-	-	+	+	+	+	+	
Barcode		-	-	+	+	+	+	+	-	-	+	+	+	+	+	
2D-Code		-	-	-	+	+	+	+	-	-	+	+	+	+	+	
Datenübertragung per USB-Stick	+	+	+	+	+	+	+	+	+	+	+	+	+	+		
Ethernet	+	+	+	+	+	+	+	-	+	+	+	+	+	+		
Passwordschutz	-	-	-	-	-	-	-	-	-	+	-	+	-	+		
Konfigurierbare Ein-/Ausgänge	+	+	+	+	+	+	+	-	-	+	+	+	+	+		
DB-Print	-	-	-	+	+	+	+	-	-	-	+/ iDesign Pro	+/ iDesign Pro	+	- / + iDesign Pro	+	

Technische Änderungen vorbehalten

+ Lieferumfang | - nicht enthalten | * empfohlen bei Barcodeanwendungen

Vorteile der effizienten Markoprint Drucksysteme

Einzigartig

- Verwendbarkeit von vier verschiedenen Drucktechnologien (Hewlett Packard, Funai, Trident und XAAR)
- Solvent haltige Tinte für haltbare Drucke auch auf glatten Oberflächen

Intelligent

- Intelligente Tintenkartuschen mit Smart-Card Technologie (professionelle Kartuschenüberwachung) für volle Tintenverbrauchskontrolle und zur Vermeidung von Produktionsausfällen
- Extern anschließbare HMI-Displays zur Visualisierung der Druckaufträge und Betriebszustände
- Effizienz durch Intelligenz

Flexibel

- Handgeräte für standortunabhängige Kennzeichnung
- Integrierbare Steuergeräte für den bequemen Einbau in Schaltschränke
- Stitch-Systeme für beengte Montagebedingungen
- Flex Bracket-Druckköpfe für variierende Produktabstände

Vielseitig

- Touchscreen oder Volltastatur für einfache Layoutgestaltung direkt am Gerät (unbegrenzter Textspeicher, Font- und Logospeicher mit einem Datenvolumen von bis zu 2GB)
- Vernetzbarkeit der Geräte zur bequemen Übermittlung von Layoutdaten
- Erweiterte Gestaltungsmöglichkeiten mit der Layoutsoftware iDesign

Leistungsstark

- Hervorragende Druckqualität mit Hochauflösung von bis zu 600 dpi
- Highspeed-Druckgeschwindigkeit von bis zu 240 m/min bei 300 dpi
- Maximale Druckhöhe von 800 Millimetern
- Maximaler Abstand zum Produkt von bis zu 10 Millimetern
- Eignung für berührungslose Kennzeichnungen auf verschiedensten saugfähigen und nicht saugfähigen Oberflächen
- Große Tintenvolumen von bis zu 1000 ml

Robust

- Selbstschließende Shutter-Printheads für staubige Produktionsumfelder
- Wassergeschützte Gehäuse (IP 65) für Umgebungen, die nass gereinigt werden
- Click 'n Print-Kartuschenhalterungen für einfachen und verschleißfreien Tintenwechsel

Effizient

- NonStop-Printing Funktion (gleichzeitiger Betrieb von zwei Druckköpfen) zum Eliminieren von Stillstandzeiten.
- Optimierung der Laufleistung, Verdoppelung der Systemreichweite, Reduzierung der Kosten, Patronenwechsel während des Betriebs ohne Druckstopp
- Zentrale Ansteuerbarkeit von bis zu acht unterschiedlichen Druckköpfen zur gleichzeitigen wirtschaftlichen Kennzeichnung verschiedener Produkte

idesign 

go ► www.markoprint.com

idesign 8 Druckermanagement und Druckbildgestaltung

idesign 8 basic

- Intuitive Druckbildgestaltung – Erstellen und Verwalten von Druckbildern
- Darstellung aller angeschlossenen Drucksysteme zur Statusüberwachung
- Produktionsbildschirm manuell für Start / Stopp
- Parametrierung und Konfiguration der Druckmodule bei Inbetriebnahme
- Einfache Datenbankanbindung – Produktionsdaten aus Datenbank direkt übernehmen
- Benutzerverwaltung zum Sichern von Menüpunkten
- Diagnosetools für die Signalübergabe und Schnittstellenanbindung
- Smart USB Stick Datentransfer durch Virtualisierung der Systeme

idesign 8 pro

- Druckbild- und Systemgruppen Definitionen für vereinfachten Druckstart
- Erweiterte Benutzerverwaltung (Benutzergruppen, GAMP-Standard)
- Server Client Installation

idesign remote – universelles Datenanbindungstool

- Druckstart mit Produktionsdaten ERP-System (z. B. SAP)
- Automatische Aktualisierung der internen Druckbildspeicher der Drucksysteme
- Handscanner- und Datenbankanbindung
- Erzeugen von Statusmeldungen und Protokolldateien
- Kundenspezifische Konfiguration
Keine Programmierung erforderlich
- Schnittstellen: HTTP - Request, TCP-Client, TCP-Server, Filedrop

DBPrint – serielles Drucken aus Datenbank Tabellen (Gewinncodes, Adressierung)

- Drucken von Datensätzen aus einer Datenbanktabelle
- Drucksysteme mit mehreren Schreibköpfen können beliebig kaskadiert werden
- Max. Druckgeschwindigkeit 20 Drucke pro Sekunde pro Schreibkopf (Anz. <20).
- Drucken von Gewinncodes oder Adressierung in Lettershops



www.markoprint.com

Ihre Anforderung ist unser Ansporn

Individuelle Kennzeichnungslösungen – dafür stehen wir!

Denn jede Kennzeichnungsaufgabe ist anders. Die Systembaureihe von Markoprint ermöglicht passende Systemlösungen, zugeschnitten auf die Anforderungen unserer Kunden, die zu kennzeichnenden Produkte und die gewünschte Leistung. Bereits tausende zufriedene Kunden weltweit setzen seit vielen Jahren sehr erfolgreich die Kennzeichnungssysteme von Markoprint ein.

Bluhm Systeme GmbH / Weber Marking Systems GmbH
Maarweg 33 · D-53619 Rheinbreitbach
Telefon: +49(0)2224/7708-0 · Fax: +49(0)2224/7708-20
www.bluhmwebergroup.de



BLUHM
systeme

Weber[®]
LABELING & CODING SOLUTIONS